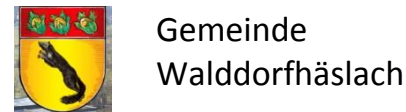


Quartiersentwicklung zum Solarenergiedorf Pfronstetten



KLIMASCHUTZAGENTUR
LANDKREIS REUTLINGEN

Gesellschafter & Förderer



KfW-Programm 432: „Quartier“

Rahmenbedingungen:

- Förderung bis zu 65% der Gesamtkosten
- Zusätzlich bis zu 15% durch Eigenleistung möglich
- 2 Phasen: 1 Quartier (Konzept),
2 Sanierungsmanagement (Umsetzung)
- Schlüssiges / abgegrenztes Quartier
- Antragsstellung über die Kommune

Referenzen

- 2015 Dettingen an der Erms
- 2016/17 Zwiefalten– Energieeffizienz im Biosphärengebiet
- 2016-2018 Metzingen-Glems
- 2017/18 Bad Urach „Schulzentrum Diegele“, ausgezeichnet von der KfW-Bank als Top-Referenzprojekt
- 2018 albgut Münsingen
- 2019/20 Energieeffizienter Luftkurort Gomadingen
- 2019/20 Nachhaltiges Mehrstetten – Nahwärme, innovativ und verantwortungsvoll
- Hülben



Energieeffizienz im
Biosphärengebiet –
Zwiefalten packt's an



Fragestellungen

- Kann eine **innovative / erneuerbare Nahwärmeversorgung** unter wirtschaftlichen Gesichtspunkten realisiert werden? Unter Einbezug des lokalen Forsts und Solarthermie
- Wie kann die **Sanierungsquote im Ort** gesteigert werden?
- Wie können die **Eigentümer, Gewerbe und Kommune** in einem Wärmewende-Prozess partizipieren? Z. B. durch Kampagne zur Gebäudesanierung, Bürgerworkshops, Schulprojekte, Gutes Wohnen im Alter usw.
- Wie stellt sich die **Energie- und CO₂-Bilanz** für das Quartier dar?

Packen wir es an!

Ihre KlimaschutzAgentur im
Landkreis Reutlingen





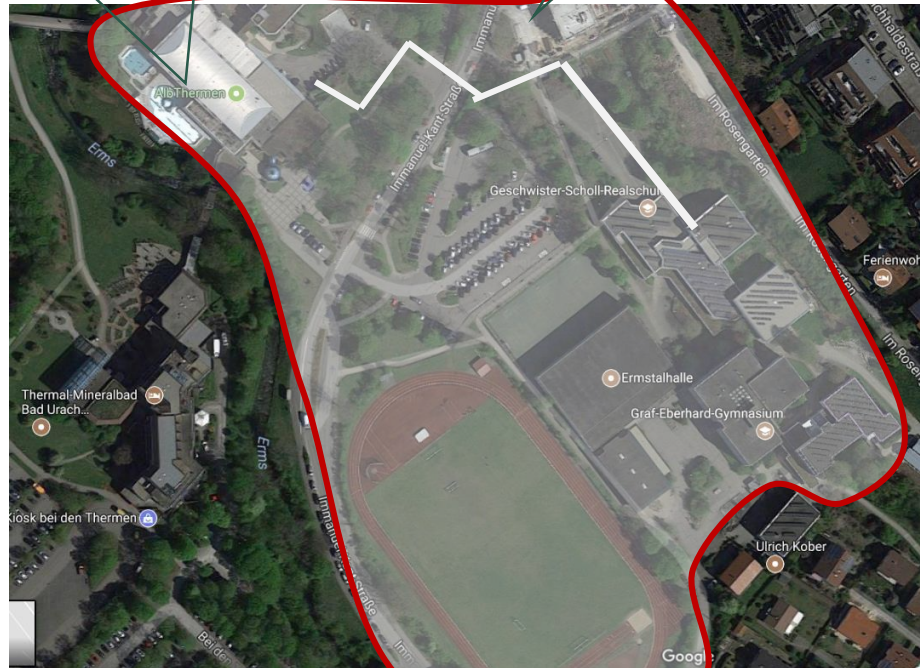
- Abwärme, bisher in die Erms geleitet
- Wärmepotenzial > Bedarf Schulzentrum

- Neubau MFH Baugenossenschaft

- Schulzentrum bisher beheizt über KWK
- Energiekonzept / energetische Sanierung

Erfolge:

- Ca. 200 Tonnen CO₂ pro Jahr Einsparung (Minderung von rund 50 %).
- Restwärme
- Dachpotenzial PV
- Kosteneinsparung



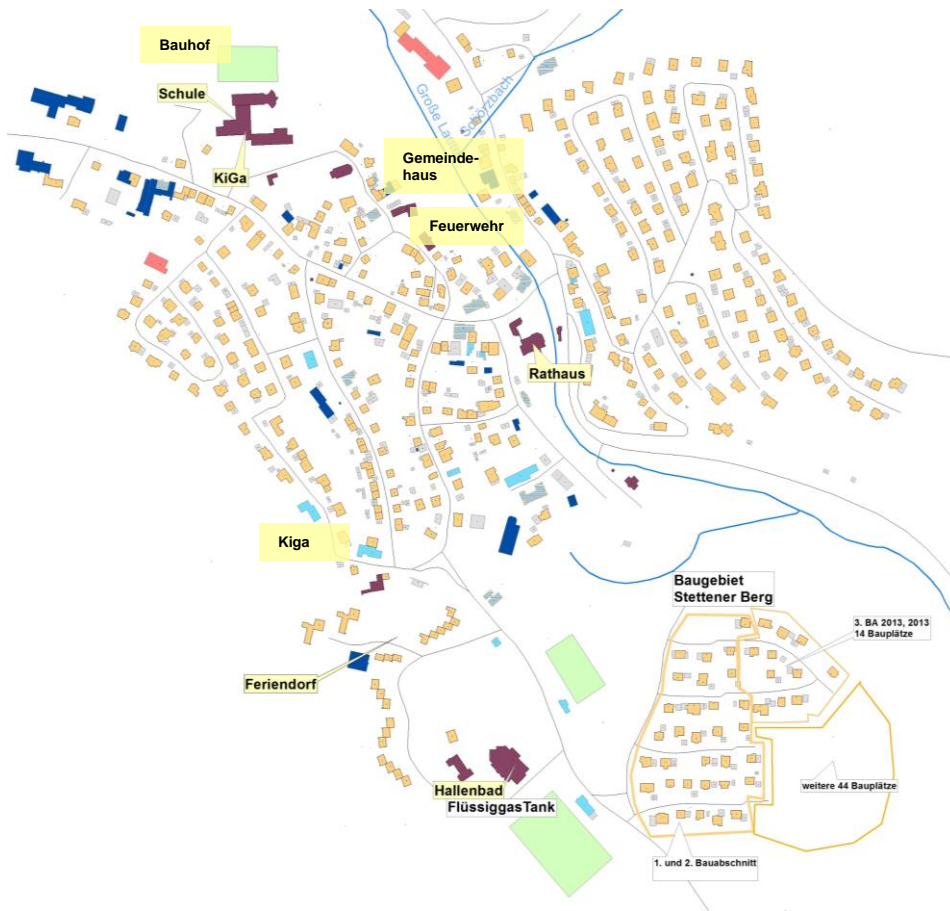
**Schulzentrum Diegele
- Stadt Bad Urach**



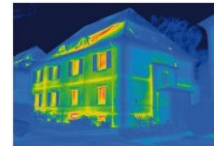
Charakteristik / Fragestellung

Besonderheiten:

- Vielzahl an öffentlichen Gebäude
- Nahwärmezentrale bei der Schule
- ca. 406 Wohn- und Gewerbegebäude, v.a. mit Baujahr von vor 1900 (BA I), 70er und 80er (BA II +III)
- **Hoher Energiebedarf** (Sanierungspotenzial)
- **Heizöl** überwiegender Energieträger



Rückblick: Was geschah im Quartier - Energieeffizienter Luftkurort Gomadingen



- Auftakt / ÖA
- Bürgerbefragung
- Film/Senioren & Kids

- Begehungen Liegenschaften
- Vor-Ort-Checks
- Thermografie-Aktion

- Bürger-Infoveranstaltung
- Arbeitskreis Energiekonzept

Sep 2018

Q1 2019

Mai/Jun 2019

Nov/Dez 2018

Apr 2019

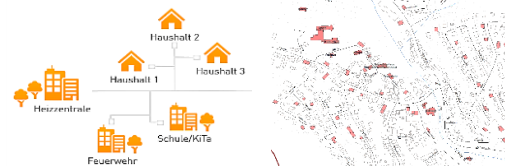
Okt 2019

Bürgerveranstaltung &
Themenworkshops

- Bürger-Infoveranstaltung
- Gründung Arbeitskreis Energiekonzept

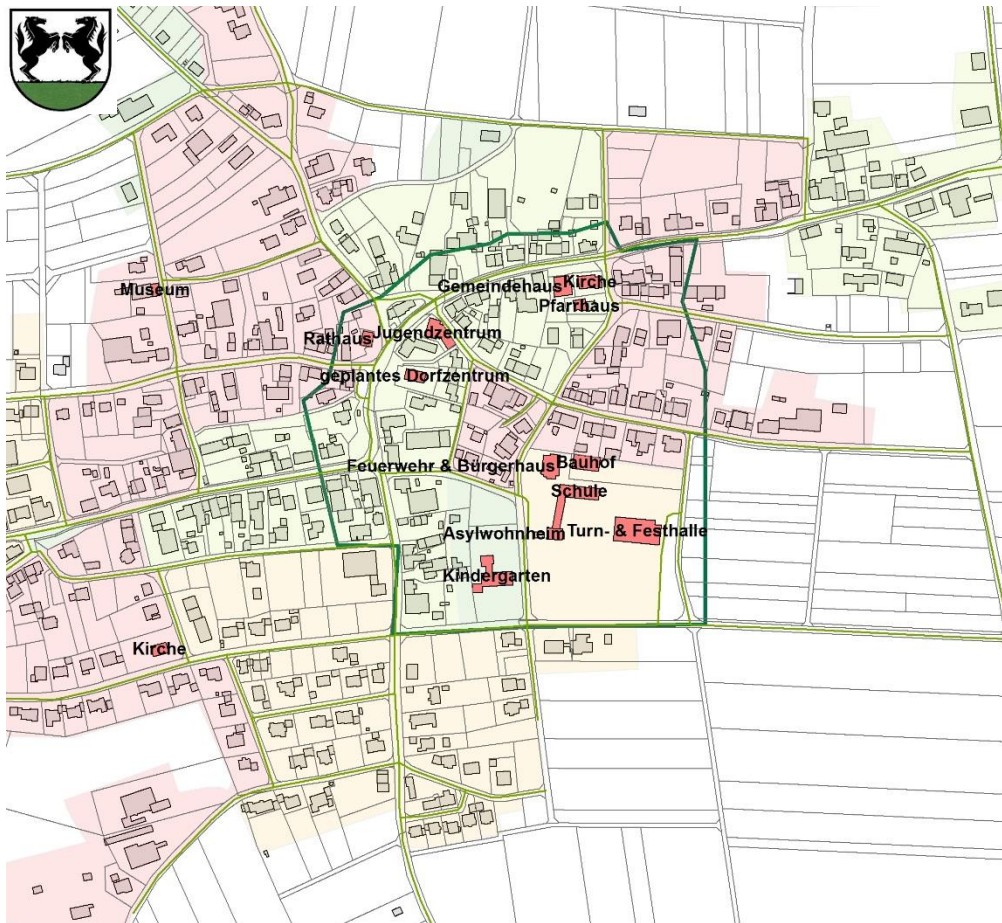
- Klausurtagung
- November Gemeinderat /
Beschluss

Gomadingen
Nahwärme - Wunschdenken oder
naheliegender



CHARAKTERISTIK / FRAGESTELLUNG

Quartier: 112 Gebäude



Besonderheiten:

- Davon 12 öffentliche Gebäude (Rathaus, GS, Sport-/Festhalle, Kiga, Feuerwehr mit Bürgersaal, Bauhof, Jugendzentrum, Kirche, Pfarrhaus, Wohnhaus und Marktplatz 11 als Versorgungszentrum)
- Gebäudealter vor 1900 und 50-80er
- **Vielzahl alter Heizungen**
- **Hoher Energiebedarf (Sanierungspotenzial)**
- **Heizöl überwiegender Energieträger**



Mehrwert durch integrierte Prozesse

Mehrwert Glasfaserausbau!

- Perfekter Zeitpunkt!
- Großes Potenzial zur Kosteneinsparung!
- Ausbau abstimmen!



Abbildung 25: Trassenverlauf Breitband der BLS, Stand 7.5.2019, Quelle BLS

Mehrwert Ideenwerkstatt Ortsmitte

- Perfekter Zeitpunkt!
- Impulse für die Nachhaltigkeit mitdenken
- Barrierefreier Raum, Verkehr beruhigen, Begrünung & Entsiegelung für soziale Begegnungsplätze, regionale Produkte



MEHRWERT DURCH INTEGRIERTE PROZESSE



Marktplatz 11

- Stärkung der Versorgungsstruktur (kurze Wege und regionalen Produkten)
- Bürgerprojekt mit Genossenschaft und Mobilitätsverein (Lieferung für Senioren)
- Bau ohne eigene Heizung

Nahwärme

- Klimafreundliche Wärme für den (ganzen) Ort
- Umstellung nahezu aller Liegenschaften, weg vom Heizöl
- Regionale Wertschöpfung mit lokalem Holz
- Insgesamt mehr als 50 Energieberatungen

Umgestaltung der Ortsmitte / Marktplatz

- 3-tägige Ideenschmiede mit vielen Bürgerideen
- Gutes Wohnen im Alter,
- Verkehrsberuhigung des Ortskern
- Steigerung der Aufenthaltsqualität / Begrünung
- E-Ladestation

